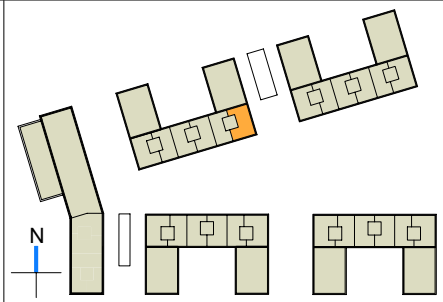


WOHNQUARTIER AM SCHIERENBERG



3. OBERGESCHOSS

TYP T	
WOHNUNG	NR. 42
2 ZIMMER +	
LOGGIA / BALKON	
DACHTERRASSE	92,65 m <sup>2</sup>

Bei den hier genannten Quadratmeter - Angaben handelt es sich um gerundete Zahlen. Abweichungen hiervon sind möglich. Abschließende Geltung haben die Größenangaben im Mietvertrag. Die Möblierung dient als Beispiel.