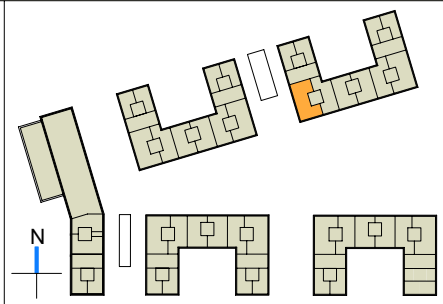


WOHNQUARTIER AM SCHIERENBERG



2. OBERGESCHOSS

TYP W	♿	
WOHNUNG		NR. 59
4 ZIMMER +		
LOGGIA/BALKON		103,56 m ²

Bei den hier genannten Quadratmeter - Angaben handelt es sich um gerundete Zahlen. Abweichungen hiervon sind möglich. Abschließende Geltung haben die Größenangaben im Mietvertrag. Die Möblierung dient als Beispiel.