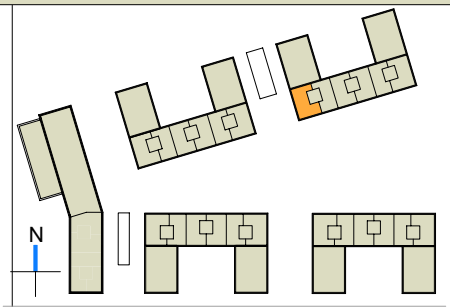


WOHNQUARTIER AM SCHIERENBERG



3. OBERGESCHOSS

TYP T	♿	
WOHNUNG		NR. 61
3 ZIMMER +		
LOGGIA/BALKON /		
DACHTERRASSE		92,65 m ²

Bei den hier genannten Quadratmeter - Angaben handelt es sich um gerundete Zahlen. Abweichungen hiervon sind möglich. Abschließende Geltung haben die Größenangaben im Mietvertrag. Die Möblierung dient als Beispiel.