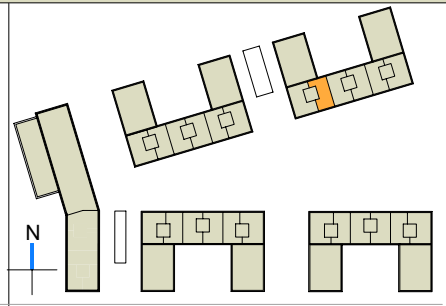


WOHNQUARTIER AM SCHIERENBERG



3.OBERGESCHOSS

TYP M	♿	
WOHNUNG		NR. 62
2 ZIMMER +		
LOGGIA/		
DACHTERRASSE		74,34 m <sup>2</sup>

Bei den hier genannten Quadratmeter - Angaben handelt es sich um gerundete Zahlen. Abweichungen hiervon sind möglich. Abschließende Geltung haben die Größenangaben im Mietvertrag. Die Möblierung dient als Beispiel.