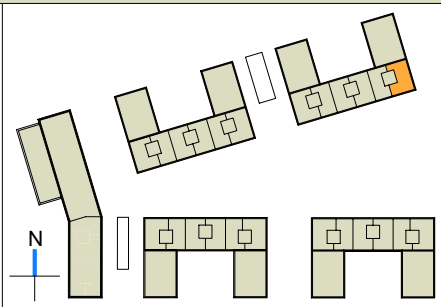


WOHNQUARTIER AM SCHIERENBERG



3. OBERGESCHOSS

TYP T

WOHNUNG

NR. 78

3 ZIMMER +

LOGGIA /

DACHTERRASSE

92,65 m²

Bei den hier genannten Quadratmeter - Angaben handelt es sich um gerundete Zahlen. Abweichungen hiervon sind möglich. Abschließende Geltung haben die Größenangaben im Mietvertrag. Die Möblierung dient als Beispiel.