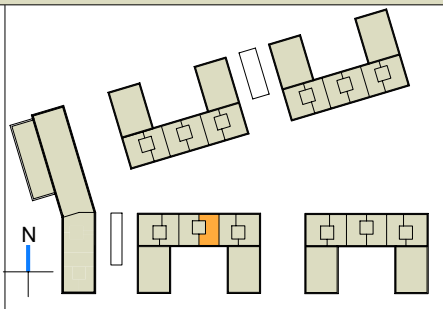


WOHNQUARTIER AM SCHIERENBERG



3. OBERGESCHOSS

TYP S

WOHNUNG

3 ZIMMER +

LOGGIA/BALKON

NR. 105

74,19 m<sup>2</sup>

Bei den hier genannten Quadratmeter - Angaben handelt es sich um gerundete Zahlen. Abweichungen hiervon sind möglich. Abschließende Geltung haben die Größenangaben im Mietvertrag. Die Möblierung dient als Beispiel.