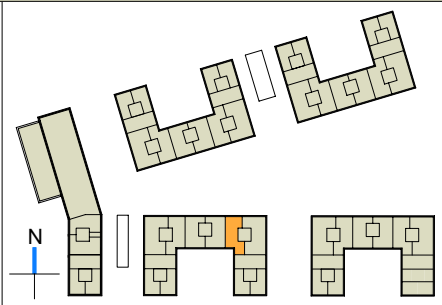


W O H N Q U A R T I E R A M S C H I E R E N B E R G



1. OBERGESCHOSS

TYP P
 WOHNUNG
 2,5 ZIMMER +
 LOGGIA

NR. 110

72,47 m²

Bei den hier genannten Quadratmeter - Angaben handelt es sich um gerundete Zahlen. Abweichungen hiervon sind möglich. Abschließende Geltung haben die Größenangaben im Mietvertrag. Die Möblierung dient als Beispiel.