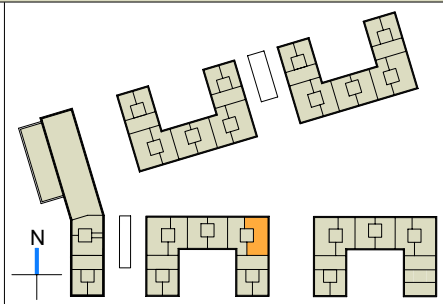


WOHNQUARTIER AM SCHIERENBERG



2. OBERGESCHOSS

TYP W 
 WOHNUNG NR. 111
 4 ZIMMER +
 LOGGIA/BALKON 103,56 m²

Bei den hier genannten Quadratmeter - Angaben handelt es sich um gerundete Zahlen. Abweichungen hiervon sind möglich. Abschließende Geltung haben die Größenangaben im Mietvertrag. Die Möblierung dient als Beispiel.