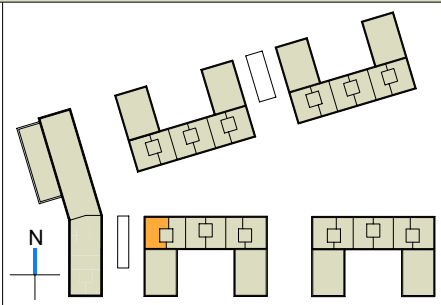



WOHNQUARTIER AM SCHIERENBERG



3. OBERGESCHOSS

TYP T 
 WOHNUNG
 3 ZIMMER +
 LOGGIA /
 DACHTERRASSE

NR. 98

92,65 m²

Bei den hier genannten Quadratmeter - Angaben handelt es sich um gerundete Zahlen. Abweichungen hiervon sind möglich. Abschließende Geltung haben die Größenangaben im Mietvertrag. Die Möblierung dient als Beispiel.